

ประชาสัมพันธ์

ลูกอมลดความอยากบุหรี่ จากสมุนไพรไทยพื้นบ้าน ทางเลือกสำหรับคนอยากเลิกบุหรี่



Why Chantra?

- ★ 100% ส่วนประกอบจากสมุนไพรไทยพื้นบ้าน
 - ❌ สารแต่งกลิ่น สารแต่งรส
 - ❌ สารให้ความหวานแทนน้ำตาล
 - ❌ สารเจือปน
- ★ ลดความอยากบุหรี่โดยไม่มีผลกระทบที่ร้ายแรงต่อร่างกาย
- ★ สนับสนุนสินค้า OTOP ประเทศไทยสู่การพัฒนาที่ยั่งยืน

What is Chantra Product?

We are

- ★ โครงการ เด็กอวดทำดี Season2
- ★ Chantra Product: Reduce Smoking Desire Product from Local Thai Herb (ผลิตภัณฑ์ลดความอยากบุหรี่จากสมุนไพรไทยพื้นบ้าน)

Ingredient



โปรงฟ้า
Andaman
satinwood.



หญ้าดอกขาว
Leptochloa
chinensis Nees



คาโมมายด์
Camomile



ติดต่อเราได้ที่ : 061-6079921 P' ชินจ้ง
093-2278629 P' นาเดียร์
083-4287064 P' นิวัส



Leave your info in our mail box.

สารพิษในบุหรี่



มี "นิโคติน" เป็นสารที่ทำให้เสพติด
และยังมีสารก่อมะเร็งไม่ต่ำกว่า 60 ชนิด
รวมถึงสารเคมีอีกมากกว่า 4000 ชนิด

ติดต่อเราได้ที่
061-6079921 P' ชินจง
083-4287064 P' นิวัส
093-2278629 P' นาเดียร์

น้ำมันดิน

ทำให้ไอและเป็นสารที่ก่อให้เกิด
มะเร็งปอดและถุงลมโป่งพอง



สารกัมมันตรังสี โพลONIUM 210

ก่อให้เกิดมะเร็งปอด



แอมโมเนีย

มีฤทธิ์ระคายเคืองเนื้อเยื่อ ทำให้
แสบตา แสบจมูก หลอดลมอักเสบ



คาร์บอน มอนอกไซด์

ก๊าซชนิดเดียวกับที่พ่นออกจาก
ท่อไอเสียรถยนต์ ส่งผลให้หัวใจ
ทำงานหนักขึ้น กล้ามเนื้อไม่มีแรง
ปวดหัว คลื่นไส้



อย่าให้อายุของคุณสั้นลงตามมวนบุหรี่



โรค EVALI ปอดอักเสบรุนแรง

มีสาเหตุมาจาก “บุหรี่ไฟฟ้า”
ที่วัยรุ่นนิยมเสพติดมีสารเคมีที่เป็น
อันตรายต่อสุขภาพหลายชนิด



ภัยร้าย ที่เกิดจากบุหรี่

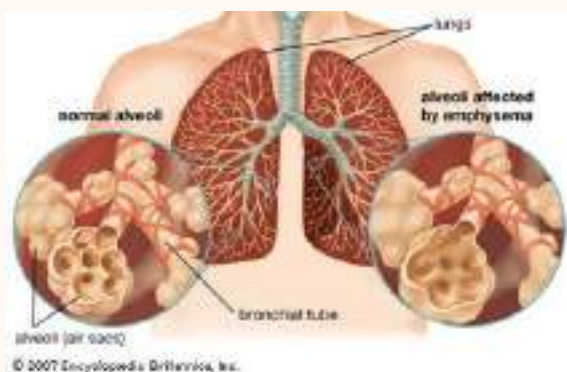
Research from : Mahidol University

โรคหัวใจ และหลอดเลือด

“บุหรี่” เป็นปัจจัยหลักที่
เพิ่มความเสี่ยงในการเกิดโรค
-โรคหัวใจวายเฉียบพลัน
-โรคหลอดเลือดตีบ แตะ ตัน



โรคมะเร็งและถุงลมโป่งพอง



สาเหตุมาจากการได้รับสารเคมีที่เป็นพิษต่อ
ร่างกายในปริมาณมากและได้รับต่อเนื่อง

วัณโรค Tuberculosis

เมื่อปอดที่ถูกทำลายจากสารพิษในควันบุหรี่
ทำให้การขจัดเชื้อวัณโรคที่หายใจเข้าสู่ปอดมี
ประสิทธิภาพลดลง ส่งผลให้ผู้สูบบุหรี่ติดเชื่อ
วัณโรคง่ายขึ้น ผู้สูบบุหรี่ที่ได้รับเชื้อวัณโรค
ร่างกายจะควบคุมเชื้อไม่อยู่
ทำให้เกิดเป็นวัณโรคปอด



ควันบุหรี่มือ2

- มะเร็งกล่องเสียง
ช่องปาก หลอดอาหาร

เสี่ยงมากกว่าผู้ที่ไม่ได้รับควันบุหรี่2เท่า

- โรคหัวใจ

เสี่ยงเพิ่มมากขึ้น 25-30%

- ผู้มีอาการหอบหืด ภูมิแพ้

อาการของโรคจะกำเริบมากขึ้น

Chantra Product: Reduce Smoking
Desire Product from Local Thai Herb
ผลิตภัณฑ์ลดความอยากบุหรี่จากสมุนไพรไทยพื้นบ้าน

ติดต่อเราได้ที่ : 061-6079921 P' ชันจิ่ง
093-2278629 P' นาเดียง
083-4287064 P' นิวัสส์



#เด็กออก(เพิ่)ดี



เลิกบุหรี่

ถ้าอยากสุขภาพดี

20 นาที
ความดันและชีพจรเต้นปกติ

8 ชั่วโมง
ระดับออกซิเจนในเลือด
คืนสู่ปกติ

ปรึกษาเลิกบุหรี่

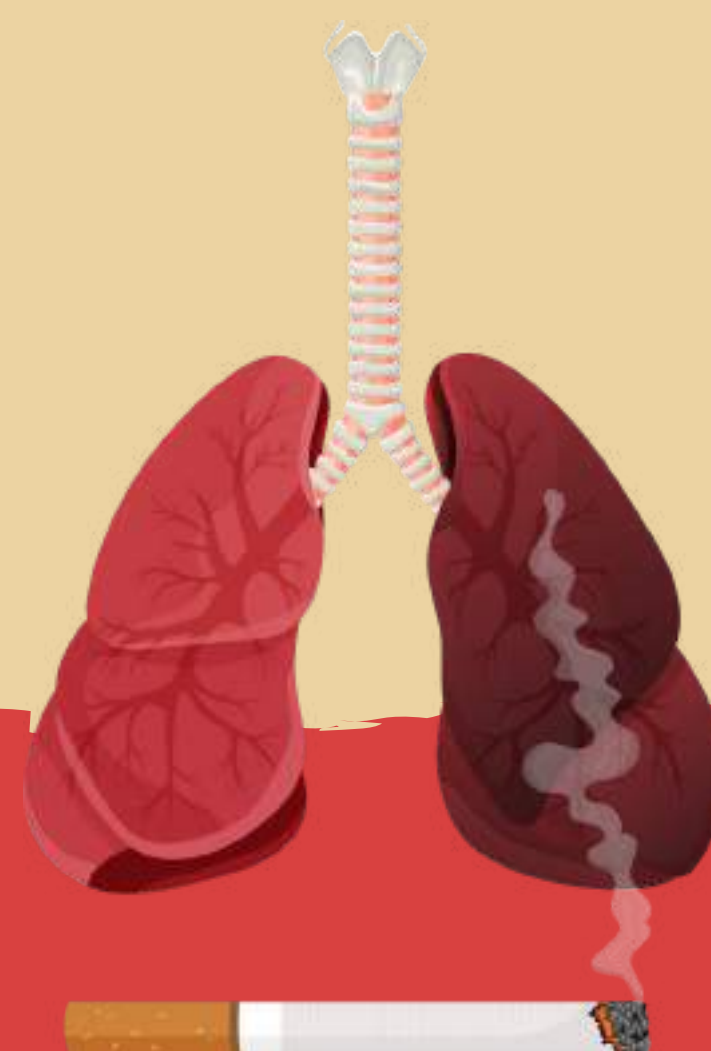
061-6079921 P' ชินจิ่ง

083-4287064 P' นิวัส

093-2278629 P' นาเดียร์

2 วัน
การรับรู้รส
และกลิ่นดีขึ้น

2 สัปดาห์
ระบบหายใจดีขึ้นไม่เหนื่อยง่าย



ขอแค่ 4 ล

สำหรับอยากเลิกบุหรี่



1. เลือกวันเวลา

เริ่มต้นการเลิกสูบ
ให้เป็นวันที่รู้สึกว่าเป็นวันสำคัญและ
มีความหมาย



2. สืบวาจา

ออกมาให้คนรัก
ครอบครัวรับรู้
เพื่อให้ได้กำลังใจ

3. ลากอุปกรณ์

ทิ้งอุปกรณ์
ในการสูบ
ไม่ให้อยู่ใกล้ตัว

4. ลิงมือ ทำทันที

เมื่อทำไม่ได้
ไม่ท้อ
ให้เริ่มต้นใหม่เสมอ

ปรึกษาเลิกบุหรี่

☎ 061-6079921 P' ชินจิ่ง

083-4287064 P' นิวัสส์

093-2278629 P' นาเดีย

BIO ECONOMY

เศรษฐกิจชีวภาพ

เศรษฐกิจชีวภาพหมายถึงกิจกรรมทางเศรษฐกิจที่ไม่ได้พึ่งพาปิโตรเลียม หรือใช้วัตถุดิบในการผลิตหรือแปรรูปโดยมีจุดประสงค์ในการลดผลกระทบต่อสิ่งแวดล้อมและใช้ประโยชน์จากองค์ประกอบของสิ่งแวดล้อม วัตถุประสงค์หลักของเศรษฐกิจชีวภาพ คือ สนับสนุนผู้ประกอบการที่ดำเนินกิจกรรมที่มีผลกระทบต่อสิ่งแวดล้อมน้อยที่สุด



Matchan online

CIRCULAR ECONOMY

เศรษฐกิจหมุนเวียน

โมเดลของเศรษฐกิจหมุนเวียนที่มุ่งเน้นการนำวัสดุไปใช้ประโยชน์ให้ได้อย่างมีประสิทธิภาพสูงสุด โดยไม่ก่อให้เกิดของเสียที่เป็นอันตรายต่อสิ่งแวดล้อม การหมุนเวียนใช้ทรัพยากรในลักษณะที่ก่อให้เกิดการนำวัสดุไปใช้ การป้องกันการปนเปื้อนของสิ่งแวดล้อม และการนำวัสดุกลับมาใช้ใหม่ การนำวัสดุกลับมาใช้ใหม่ การนำวัสดุกลับมาใช้ใหม่ การนำวัสดุกลับมาใช้ใหม่



Matchan online



TCDC Material DATA



Koblenz University



Barkobidnew

GREEN ECONOMY

เศรษฐกิจสีเขียว

เศรษฐกิจสีเขียวหมายถึงการเติบโตทางเศรษฐกิจที่คำนึงถึงผลกระทบต่อสิ่งแวดล้อม เศรษฐกิจสีเขียวหมายถึงการเติบโตทางเศรษฐกิจที่คำนึงถึงผลกระทบต่อสิ่งแวดล้อม เศรษฐกิจสีเขียวหมายถึงการเติบโตทางเศรษฐกิจที่คำนึงถึงผลกระทบต่อสิ่งแวดล้อม

