



# โครงการพัฒนาฐานการเรียนรู้ น้ำพุร้อนเค็มส่งเสริมวิสาหกิจชุมชน เพื่ออนุรักษ์ป่าชายเลน

**ทีม mindset**

นางสาวหทัยภัทร กาญจนศรีเมฆ  
นางสาวปภาวี จรัสจินดา

อาจารย์ที่ปรึกษา  
นางพัชรา พงศ์มานะวุฒิ

วิสาหกิจชุมชน ป่อหินฟาร์มสเตย์



Sikao  
คลองสีเทา

Sikao

Sikao

น้ำพุร้อนเค็ม  
ป่อหิน Bohin Saline...





# การประสานงานกับชุมชน



# ฐานการเรียนรู้ 6 ฐาน

## ที่ตั้ง: วิชาทักษะชุมชนบ่อหินฟามสത്യ

ฐานที่ 1 : ฐานการเรียนรู้วิจัยสิ่งแวดล้อมโดย  
ใช้บริบทท้องถิ่นเป็นพื้นฐาน

ฐานที่ 2 : ฐานวิถีชุมชนชายฝั่ง

## ที่ตั้ง: บ่อน้ำพุร้อนเค็ม

ฐานที่ 3 : ฐานการปลูกป่าโกงกาง

ฐานที่ 4 : ฐานพรรณไม้เด่นป่าชายเลน

ฐานที่ 5 : ฐานความหลากหลายของสิ่งมีชีวิต  
ในแถบนี้

ฐานที่ 6 : ฐานปูก้ามดาบ

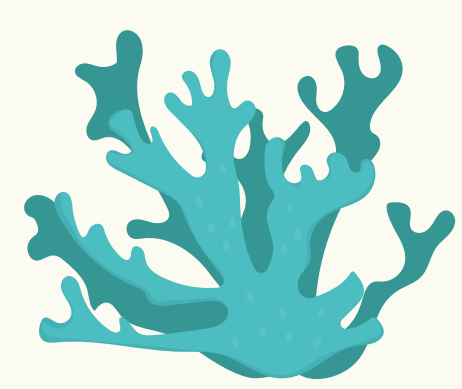
# ฐานการเรียนรู้ วิจัยสิ่งแวดล้อมโดยใช้บริบทท้องถิ่นเป็นพื้นฐาน



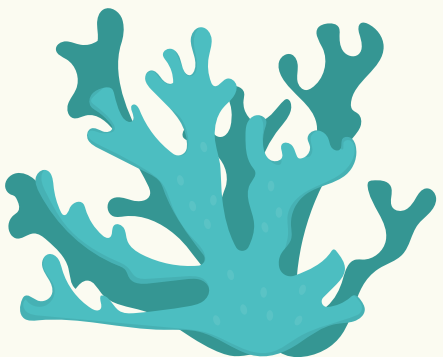
# ฐานการเรียนรู้ วิถีชุมชนชายฝั่ง



# ฐานการเรียนรู้ การปลูกป่าโกงกาง

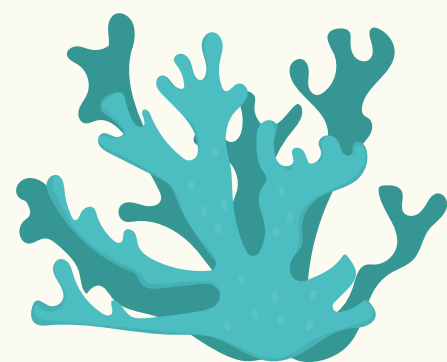


# ฐานการเรียนรู้ พรรณไม้เด่นป่าชายเลน

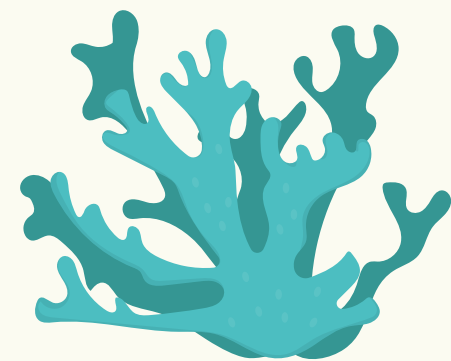




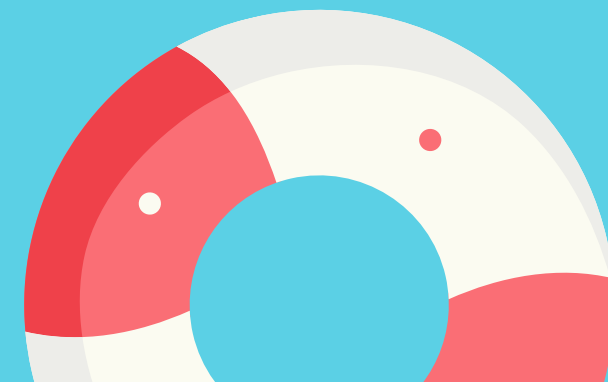
# ฐานการเรียนรู้ ความหลากหลายของสิ่งมีชีวิตในแถบนี้



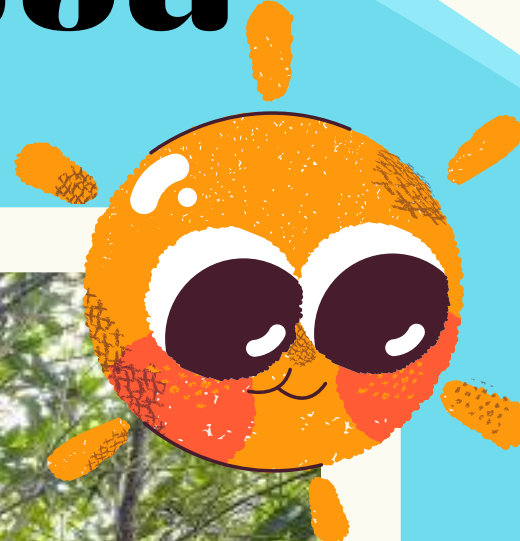
# ฐานการเรียนรู้ ปูท้ามดาบ



# ขยายความรู้ 6 สถาบันการเรียนรู้สู่ชุมชน



# ส่งต่อฐานการเรียนรู้ บนเส้นทางเดินธรรมชาติแม่คคูเทศก์ชุมชน

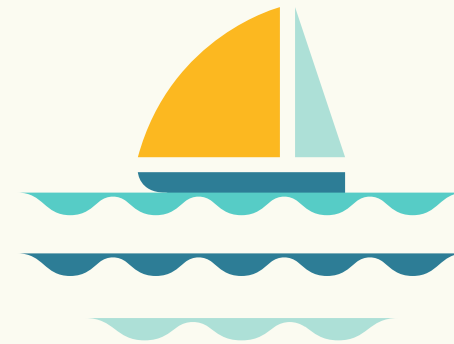




# ติดตามการใช้ฐานการเรียนรู้



# ร่วมกับโรงเรียนใช้ฐานการเรียนรู้



# ชุมชนมีฐานการเรียนรู้

## ฐานการเรียนรู้การปลูกป่าโกงกาง

### การปลูกแบบใช้ฝัก

**ขนาดของฝักยาว**



การจับตัวรวมฝักห่างจากโคนฝักประมาณ 1 ใน 3 ของความยาวของฝัก

การปลูกให้ฝักฝังลงในดินจนมีหัวฝักมีระดับเดียวกับดิน

**ขนาดของฝักสั้น**



จับฝักที่มีระดับปากฝักฝังลงในดินประมาณ 1 ใน 3 ส่วนของฝักทั้งหมด

### การปลูกแบบใช้ต้นกล้า

- เตรียมพื้นที่ปลูกป่า
- เพาะชำต้นกล้าในป่าสาธิต
- ขุดดินกล้างัดบริเวณที่จะปลูก
- ปลูกต้นกล้า
- การถ่ายวัสดุขุดปลูกถ่อน
- การบำรุงดูแลปลูกป่า



## พรรณไม้เด่นป่าชายเลน

- โกงกางใบเล็ก**  
*Rhizophora apiculata* Blume  
พืชรากอากาศ ใบยาว 10-40 ซม. มีลักษณะเด่นคือมีรากอากาศที่งอกขึ้นจากข้อของลำต้น และรากอากาศที่งอกขึ้นจากข้อของลำต้น
- โกงกางใบใหญ่**  
*Rhizophora mucronata* Lam.  
พืชรากอากาศ ใบยาว 10-40 ซม. มีลักษณะเด่นคือมีรากอากาศที่งอกขึ้นจากข้อของลำต้น และรากอากาศที่งอกขึ้นจากข้อของลำต้น
- ตีนเสม**  
*Avicennia marina* (Forssk) Vierh.  
พืชรากอากาศ ใบยาว 5-8 ซม. มีลักษณะเด่นคือมีรากอากาศที่งอกขึ้นจากข้อของลำต้น และรากอากาศที่งอกขึ้นจากข้อของลำต้น
- ตีนตะขุมดำ**  
*Xylocarpus moluccensis* (Lam.) M. Roem.  
พืชรากอากาศ ใบยาว 10-20 ซม. มีลักษณะเด่นคือมีรากอากาศที่งอกขึ้นจากข้อของลำต้น และรากอากาศที่งอกขึ้นจากข้อของลำต้น
- ตีนตะขุมขาว**  
*Xylocarpus granatum* J.Koenig  
พืชรากอากาศ ใบยาว 10-20 ซม. มีลักษณะเด่นคือมีรากอากาศที่งอกขึ้นจากข้อของลำต้น และรากอากาศที่งอกขึ้นจากข้อของลำต้น



## ความหลากหลายของสิ่งมีชีวิตในแถบนี้

ความหลากหลายของสิ่งมีชีวิต คือ การมีสิ่งมีชีวิตมากมาย ภายใต้อิทธิพลของระบบนิเวศอันเป็นแหล่งที่อยู่อาศัย ซึ่งมีความแตกต่างจากทั่วโลก คือ การที่มีชนิดพันธุ์ (species) สายพันธุ์ (genetic) และระบบนิเวศ (ecosystem) ที่แตกต่างกัน



**ปูก้ามดาบ**  
ชื่อวิทยาศาสตร์: *Uca vocans*



**ปลาตีน**  
ชื่อวิทยาศาสตร์: *Oxudercinae*



**แม่หอบ**  
ชื่อวิทยาศาสตร์: *Tilapia*



**เหยี่ยวแดง**  
ชื่อวิทยาศาสตร์: *Haliaeetus indus*



**หอยน้ำพริก**  
ชื่อวิทยาศาสตร์: *Hermita balteata*



## ปูก้ามดาบ

ปูก้ามดาบ หรือ ปูมือยาว (Fiddler crabs, Ghost crabs) เป็นปูทะเลขนาดเล็ก มีลักษณะเด่นคือเป็นปูสี่เหลี่ยมทรงแทง ก้ามขาขวา กระดองมีสีส้มสวยงาม ตัวผู้จะมีก้ามข้างหนึ่งใหญ่กว่าอีกข้าง บางชนิดมีขนาดใหญ่มากและยาวพอจะกินกระดองกับสาหร่ายขนาดเล็ก และหากสัตว์เป็นอาหาร

**ปูก้ามดาบที่เจอคือชนิดอะไร??**



***Uca unilipes***  
ส่วนใหญ่มักจะเจอตัวสีส้ม หรือสีดำ และมักมีสีขาขาว



***Uca tetragonon***  
มีกระดองสีฟ้าเข้มด้วยจุดดำ ตรงขอบกระดองมีสีเหลือง ขาเดินมีสีส้มแดง



***Uca urvillei***  
มีกระดองสีน้ำตาลดำ ก้ามมีสีขาวเหลืองส้ม



***Uca rosea***  
มีกระดองสีส้มแดง ของกระดองมีสีดำ ก้ามมีสีส้มแดง



***Uca bengali***  
มีกระดองสีเหลือง ก้ามมีสีดำ



14

# วัตถุประสงค์ใช้ฐานการเรียนรู้ พัฒนาการท่องเที่ยวเชิงนิเวศ



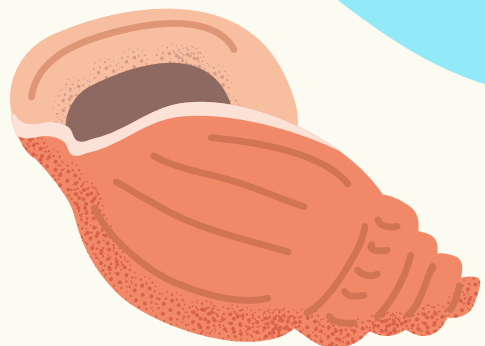


# เพิ่มพื้นที่ป่าชายเลน



# ຍັងຢືນ

## ສົ່ງຕໍ່ອາການເກີບຂັດມູລຂຍາຍສູນາມວິຈັຍ



# สร้างโรงเรียนนครชัย



# ขอขอบคุณค่ะ

