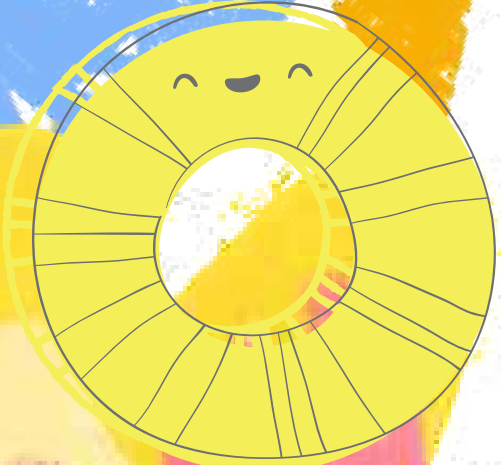


PINE AIR PLE

แพคเกจกรองอากาศจากเส้นใยโพลีเอสเตอร์

เด็กดอย ME ดี

จังหวัดลำปาง



The Team



เขตรักษา
สิ่งแวดล้อม



ภาพ



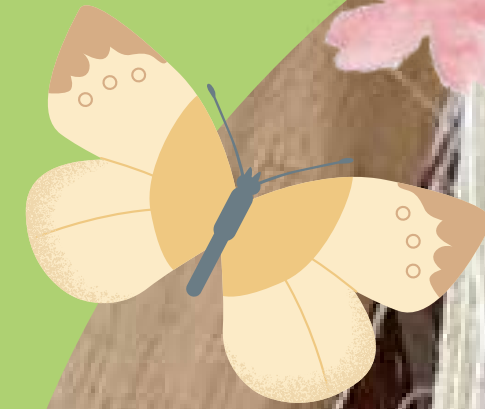
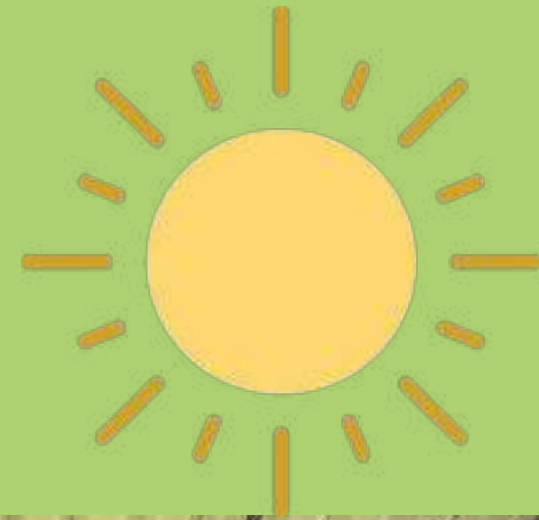
อนุรักษ์



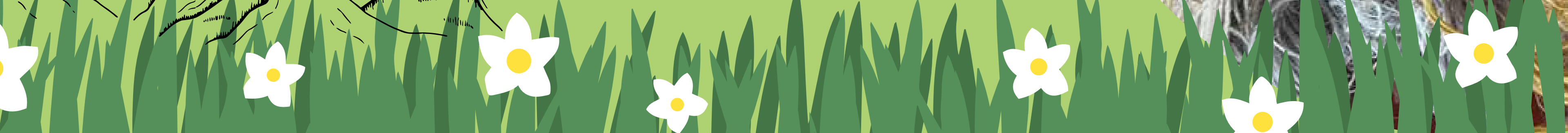
ครูโตมร
ที่ปรึกษา

ลงพื้นที่สำรวจแหล่งผลิตเส้นไหมใหญ่ใบสับปะรดครั้งที่ 1

ณ หมู่บ้านห้วยน้ำเค็ม

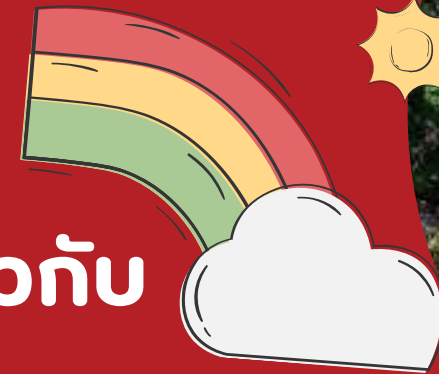


สวน絲ปะรดในชุมชนบ้านห้วยน้ำเค็ม ตำบลเสด็จ จังหวัดลำปาง





ลงพื้นที่เพื่อสำรวจแหล่งผลิตเส้นไหมภูเขาใบสับปะรด
ครั้งที่ 2 ณ หมู่บ้านห้วยน้ำเค็ม



สัมภาษณ์ผู้ใหญ่บ้านถึงข้อมูลเกี่ยวกับ
ขั้นตอนการผลิตเส้นไหมภูเขาใบสับปะรด





ร่วมประชุมกับนายณัฐอมร จวงเจิม อาจารย์สาขาพืชศาสตร์คณะวิทยาศาสตร์และเทคโนโลยีการเกษตรมหาวิทยาลัยเทคโนโลยีราชมงคลล้านนาลำปาง

เรื่องกระบวนการแปรรูปใบสับปะรดกินผลิตภัณฑ์ต่างๆ



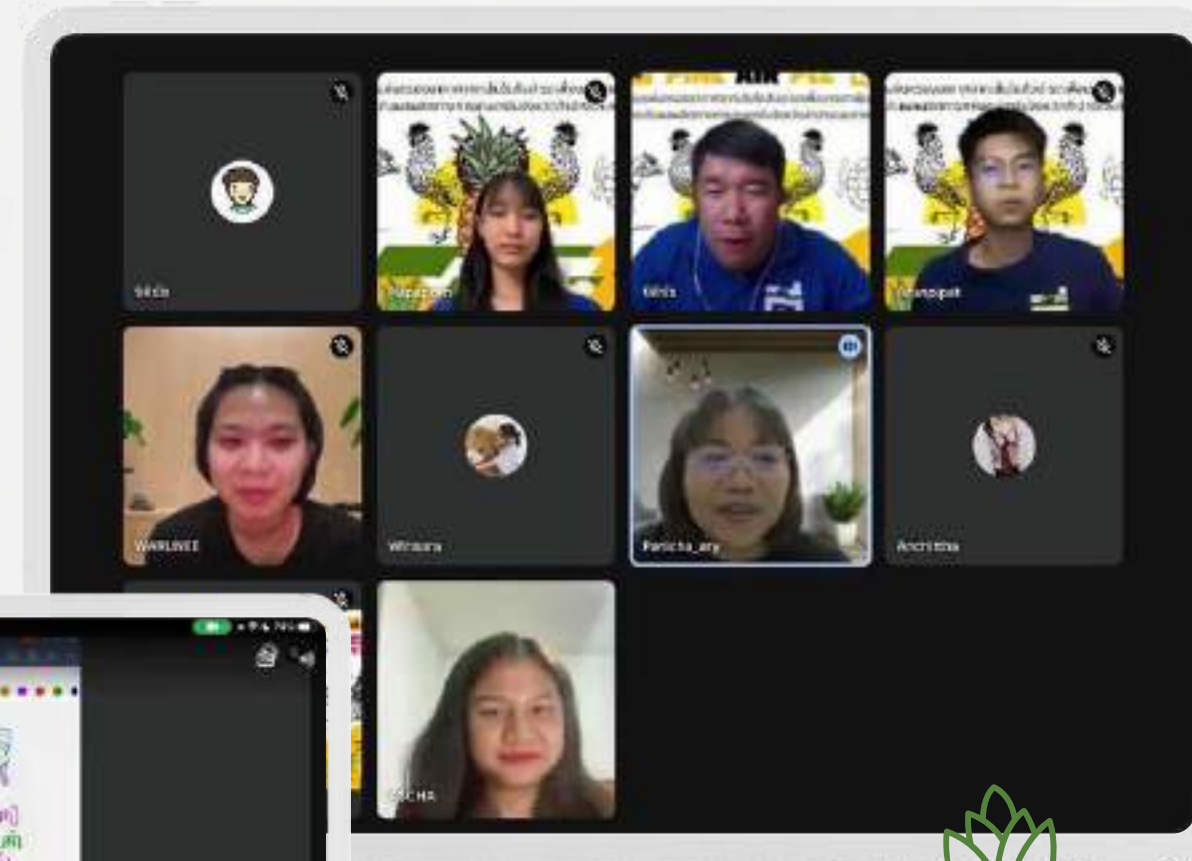
ค่าย COME COME

เด็กอวดบ้าน

@โรงเรียนมัธยมวิทยา



เสวนาออนไลน์กับอาจารย์จากมหาวิทยาลัยธรรมศาสตร์ เรื่องกระบวนการทำงานร่วมกับเด็กและเยาวชนในท้องถิ่น



เสวนาออนไลน์กับผศ.ดร.เผ่าไทย สินอำพลและคณะ ทำงานวิจัยจากมหาวิทยาลัยเชียงใหม่เกี่ยวกับปัญหา ฝุ่นPM 2.5

จุดหมอกหม่น: ปัจจัยที่กีดกันการลอยขึ้นของมลพิษทางอากาศ

จุดหมอกหม่น (Temperature)

ความสูงหมอกหม่น

จุดหมอกหม่น (Temperature)

Elevated Inversion Layer

ความสูงหมอกหม่น

ได้รับบริการอนุบิตแต่งตั้งให้ดำรงตำแหน่ง ผู้ช่วยศาสตราจารย์



@โรงเรียนเสด็จวนชยางค์กุล



CHILD BRIGHT



LIKE A DIAMOND





ภูมิใจ รัก สามัคคี จากพี่สู่น้อง

@โรงเรียนมัธยมวิภาวดี

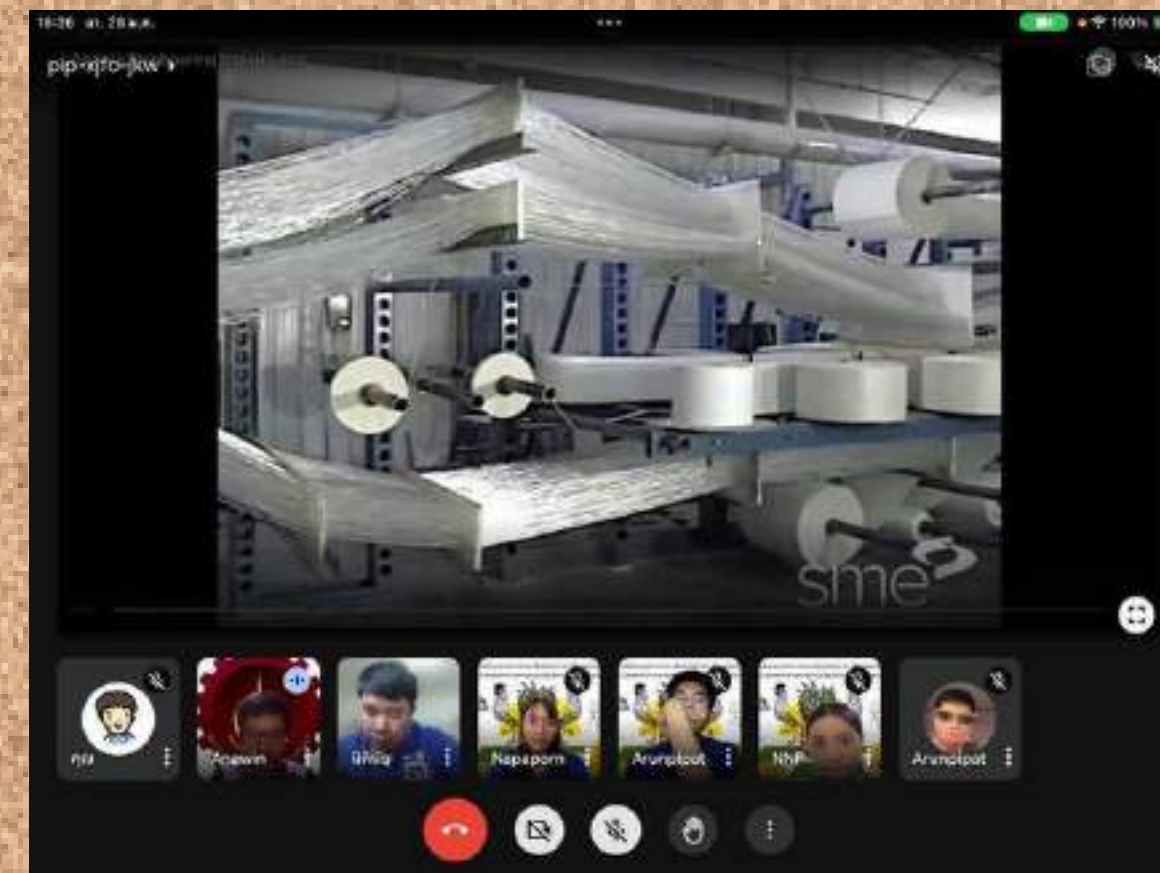


เสวนาออนไลน์เรื่องกระบวนการขึ้นรูป แผ่นกรองอากาศ

อาจารย์ อนุวิล ทิพย์บุญราช

คณะวิศวกรรมศาสตร์มหาวิทยาลัย

เทคโนโลยีราชมงคลล้านนาลำปาง



ศึกษาการขึ้นรูป กระดาษสา



วันวิชาการโรงเรียนมัธยมวิทยา



ทดลองทำ ๘
ผลิตถั่วงอกไข่ Ver. 1





เสวนาออนไลน์

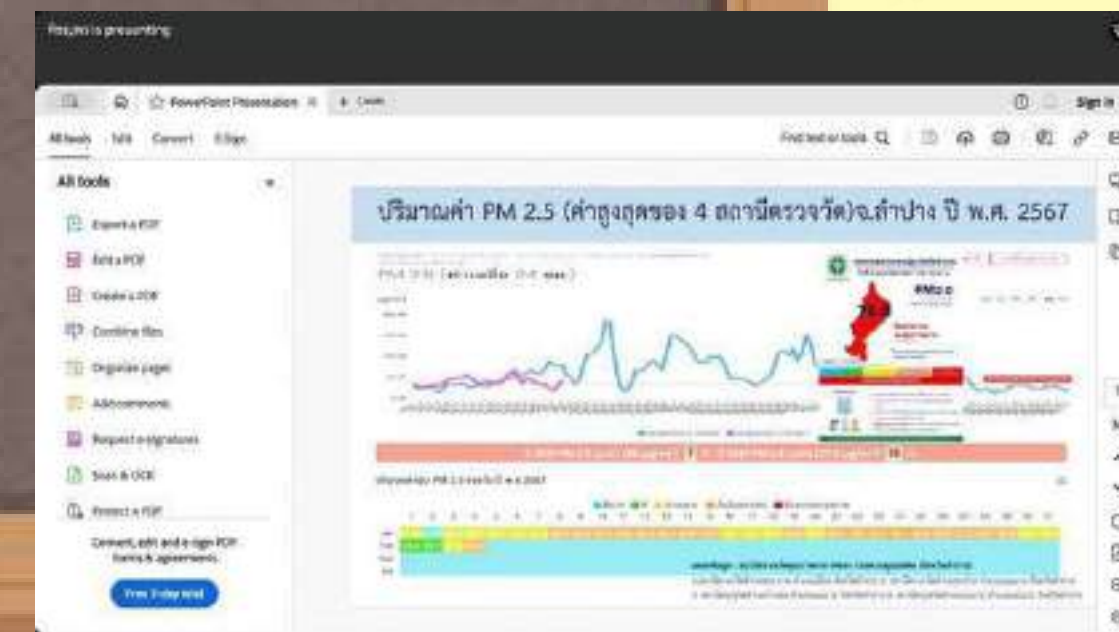
ฝุ่นPM 2.5 และโรคทางเดินหายใจ

พญ. พิชญพร พริ่งลำภู และ นพ. ธีรเดช วชิระรัตนวงศ์



เสวนา : ฝุ่นควัน PM 2.5 กับโรคทางเดินหายใจ

หมอลูกตาล
พญ.พิชญพร พริ่งลำภู
แม่เหล็กของบ้านคุณ...
หมอวิน
นพ.ธีรเดช วชิระรัตนวงศ์
แม่เหล็กของบ้านคุณ...
- PINE AIR PLE : บรรยากาศดีด้วยคุณ -





ประกวดทำป้ายรณรงค์

@บ้านห้วยน้ำเค็ม

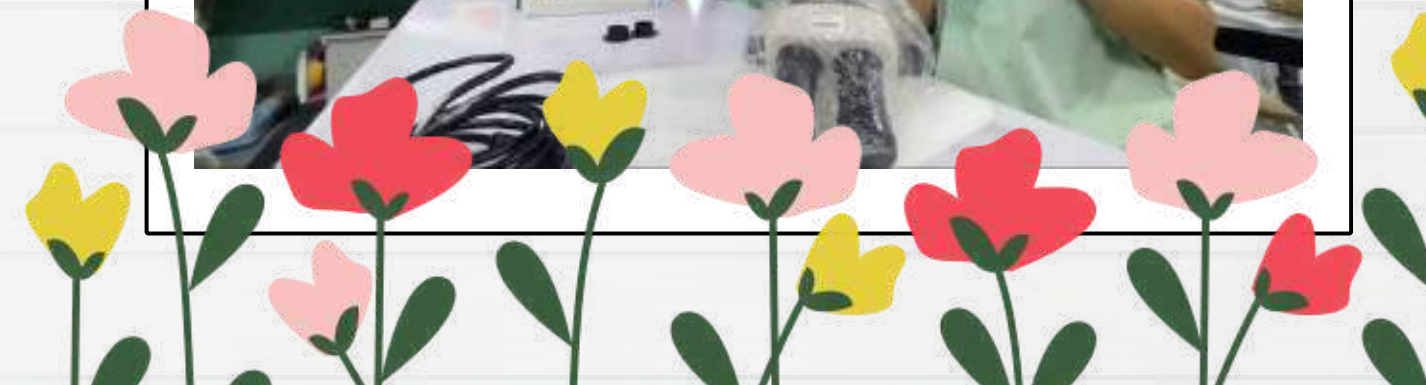
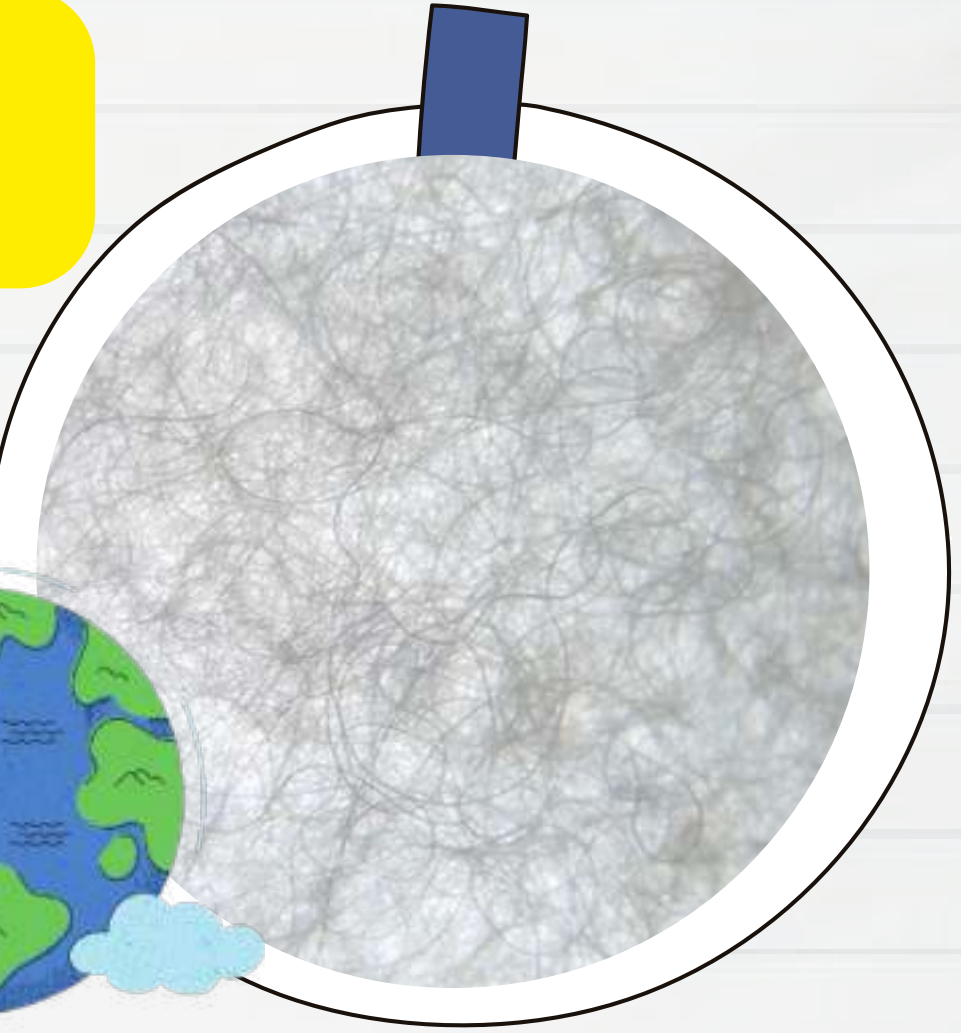
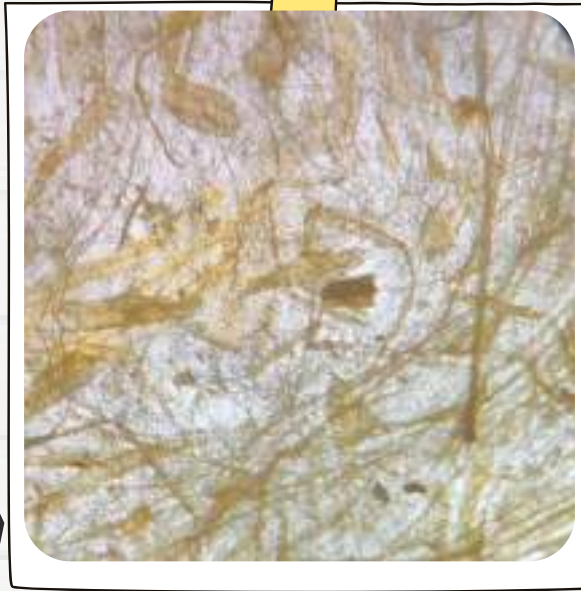
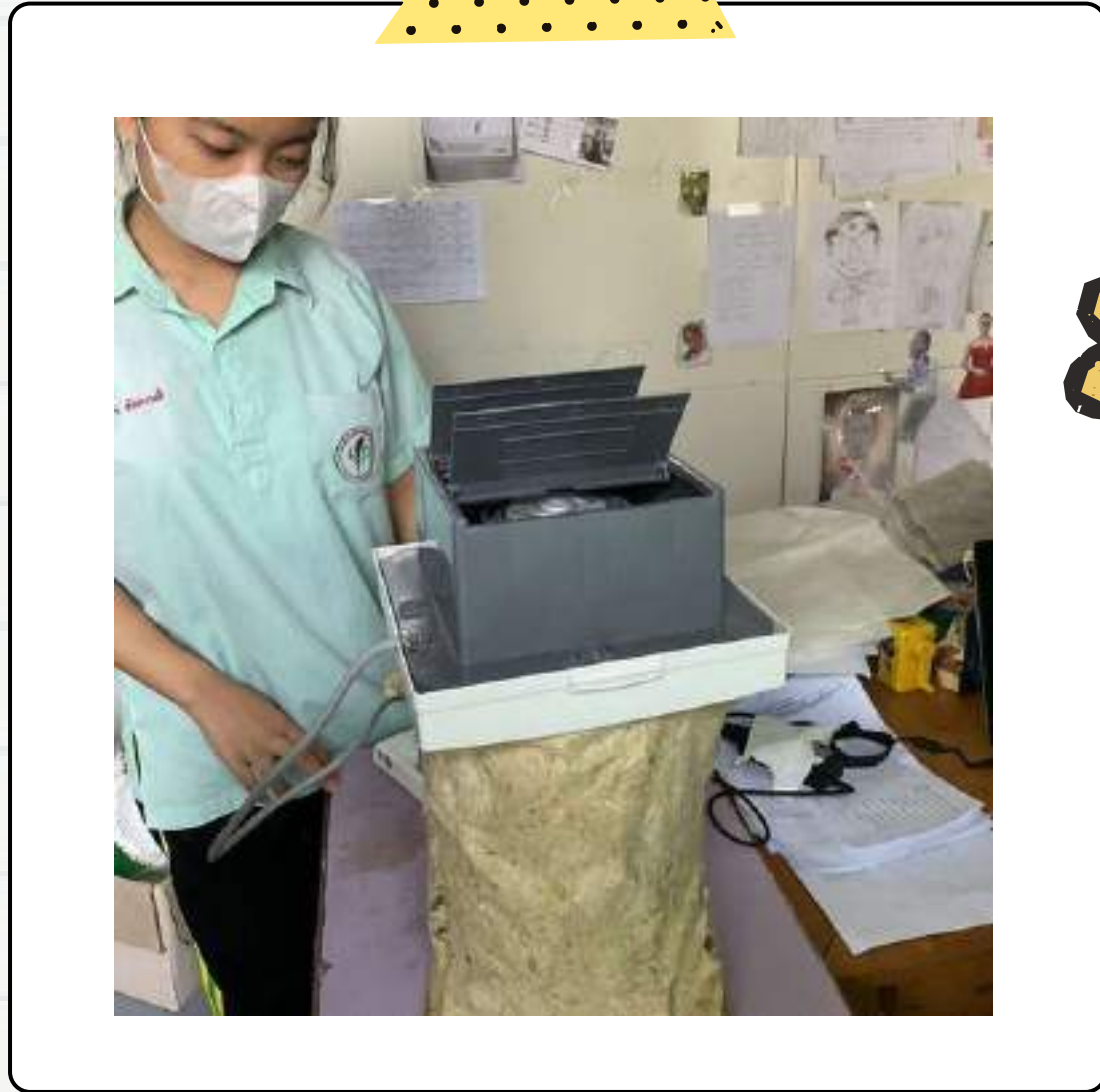
ได้ผลิตภัณฑ์ VER.2



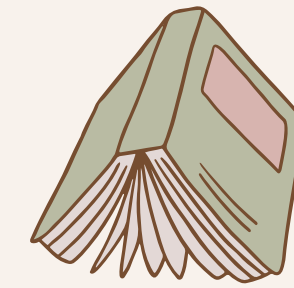


ทดสอบประสิทธิภาพครั้งที่ 1

ณ โรงเรียนมัธยมวิทยา



ทดสอบประสิทธิภาพครั้งที่ 2



ทดสอบความหนาบางของแผ่นเส้นใยใบสับปะรด ver.2

ณ ห้องปฏิบัติการ คณะวิทยาศาสตร์ มหาวิทยาลัยล้านมงคลล้านนา ลำปาง

