



ประกาศนียบัตร

หลักสูตรในกรม

ชมไร่กาแฟ

# รายงานผลการดำเนินโครงการ



# เกมชมภาพธรรมชาติ พาทัวร์

## ชมชนขลุ่ยดี

## CCT CHALLENGE

### "เกมสร้างเมือง เมืองสร้างคน"

# ทีม SISTERS สาว สาว สาว

แหวาดทรายรี ดักถ้วยเล็บมือ ขึ้นชื่อรังนก





BREAKING NEWS

ผลกระทบจากสถานการณ์การแพร่ระบาดของเชื้อไวรัส

โคโรนา 2019 (COVID-19)



# จำนวนนักท่องเที่ยวที่เดินทางเข้ามาในจังหวัดชุมพร

ระหว่างปี 2563 ถึง 2565

จำนวนนักท่องเที่ยว(คน)

700,000

600,000

500,000

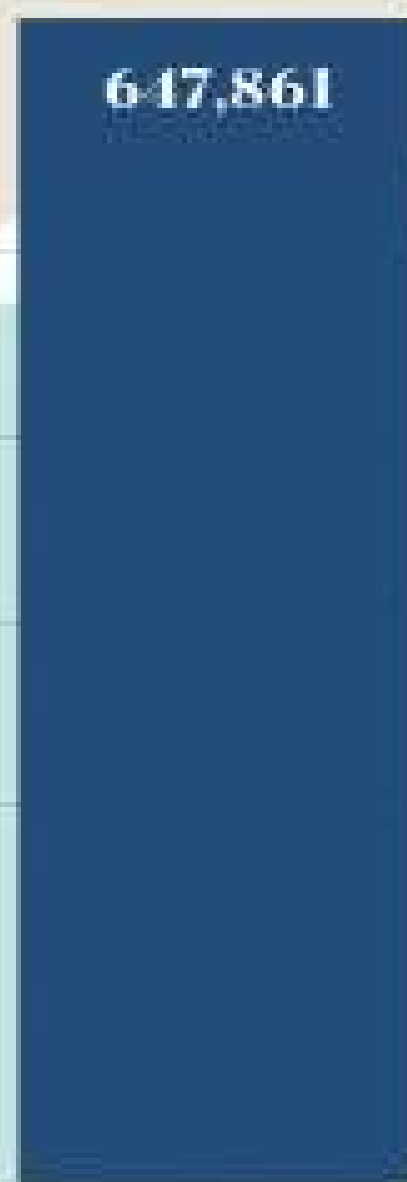
400,000

300,000

200,000

100,000

0



2563

310,266

2564

205,156

2565

ลดลง **68.33%**

ปี พุทธศักราช

อ้างอิงจาก: [www.mots.go.th](http://www.mots.go.th)

# รายได้เฉลี่ยต่อเดือนต่อครัวเรือนของจังหวัดชุมพร ระหว่างปี 2563 ถึง 2565

รายได้เฉลี่ยต่อครัวเรือน (บาท)

30,000.00

25,000.00

20,000.00

15,000.00

10,000.00

5,000.00

0.00

2563

2564

2565

ลดลง **59.23%**

อ้างอิงจาก: [www.chumphon.m-society.go.th](http://www.chumphon.m-society.go.th)

© ชุมพรพัฒนา

# วัตถุประสงค์



เพื่อส่งเสริมและกระตุ้นการ  
ท่องเที่ยวจังหวัดชุมพรวิถี  
ใหม่ ในรูปแบบของเกม  
ออนไลน์



เพื่อมีส่วนร่วมช่วยในการสร้างงาน สร้าง  
รายได้ และพัฒนาคุณภาพชีวิตคนใน  
ชุมชนจังหวัดชุมพร สามารถนำโมเดล  
นี้ไปขยายผลสู่ระดับประเทศได้



เพื่อส่งเสริมการท่องเที่ยวเชิงวัฒนธรรม  
ทำให้เกิดการบูรณาการการทำงานทุกภาค  
ส่วนในการร่วมมือกันผลักดันและ  
พัฒนาการท่องเที่ยวและเศรษฐกิจภายใน  
ชุมชนสู่ความยั่งยืน

# เป้าหมายเชิงปริมาณ!

1. ผู้จัดการจำหน่ายและร้านค้าในชุมชนที่เข้าร่วมโครงการเพื่อร่วมจัดจำหน่ายสินค้าหรือผลิตภัณฑ์ มีรายได้จากการขายสินค้าออนไลน์ มากขึ้นจากเดิมร้อยละ 5 ต่อเดือน

2. มีจำนวนแกนนำอาสาสมัครเยาวชนคนรักยลัน เพื่อประชาสัมพันธ์โครงการและเป็นคณะทำงานเพิ่มขึ้นในแต่ละอำเภอ ร้อยละ 60

3. หน่วยงานหรือองค์กรที่เข้าร่วมโครงการ เป็นความร่วมมือและบูรณาการระหว่างภาคส่วนต่างๆ

4. ผู้สนใจเข้าร่วมโครงการทัวร์ชุมชนยลัน CCT Challenge "เกมสร้างเมือง เมืองสร้างคน" ขยายเพิ่มขึ้นร้อยละ 80





# เป้าหมายเชิงคุณภาพ

1. ผู้เข้าร่วมได้เรียนรู้เกี่ยวกับสถานที่ท่องเที่ยว  
วิถีชีวิต และศิลปวัฒนธรรม ผ่านการท่องเที่ยว  
ในรูปแบบออนไลน์

2. ผู้เข้าร่วมได้รับความสนุกสนานจากการเล่นเกมที่สอด  
แทรกสาระความรู้เกี่ยวกับการท่องเที่ยวเชิงวัฒนธรรม







# ขั้นตอนและวิธีการดำเนินงาน

ประชุมวางแผน สมาชิกกับ SISTERS สาว สาว สาว

ร่วมกับแกนนำอาสาสมัครเยาวชนคนรักศิษย์ถิ่นประจำอำเภอต่างๆ

ทั้ง 8 อำเภอ ในจังหวัดชุมพร





# ขั้นตอนและวิธีการดำเนินงาน

ลงพื้นที่สำรวจและเก็บข้อมูลสถานที่ท่องเที่ยว 8 อำเภอในจังหวัดชุมพร





# ขั้นตอนและวิธีการดำเนินงาน





# ขั้นตอนและวิธีการดำเนินงาน

จัดทำคลิปวิดีโอตัวอย่างเพื่อประชาสัมพันธ์การ  
ท่องเที่ยว ลงในเพจ Facebook จำนวน 3  
อำเภอ ได้แก่ อำเภอเมืองชุมพร อำเภอสวี และ  
อำเภอปะทิว



Sisters สาว สาว สาว

ต้อนรับคนเดิน ใกล้อาสนวิหารไฟชุมพร  
บอกค่าเดียว เที่ยวชุมพรวันนี้ ฟินเฟร่ออออ 😄😄😄  
#ชุมพรเมืองต้องห้ามพลาด  
#เด็กอวด(ทำ)ดี  
#sisters สาว สาว สาว  
#เกมชุมพรพระราชพาทีวีรชุมพรลวดี  
#CCTCHALLENGE



One day trip with SISTERS ★★ ep.1 อำเภอเมืองชุมพร

ยาว 29 คม 2 เดือนที่แล้ว ...เพิ่มเติม

We are Sisters 4

โศภิตา Peary Picha  
9 ก.ค. 2566 · 🌐

Ep.1

พวกเราเหล่าซิสเตอร์ชวนำเสนอวิดีโอที่สนุกๆที่จะพาทุกคนไปสัมผัสทัศนียภาพอันสวยงามของสถานที่ท่องเที่ยว วิถีชีวิตและภูมิปัญญาในอำเภอเมือง จังหวัดชุมพร ในโครงการ เกมชุมพรพระราชพาทีวีร ชุมพรลวดี CCT CHALLENGE" เกมสร้างเมืองเมืองสร้างคน" เราจะพาทุกคนไปที่ ไทบึง มาดูกันเลี้ยวขอยบอกค่าเดียว เที่ยวชุมพรวันนี้ ฟินเฟร่ออออ อากลับมัสความฟินแบบนี้ อย่าลืมมาเที่ยวชุมพรกันน้าาา 😄😄  
#ชุมพรเมืองต้องห้ามพลาด  
#เด็กอวด(ทำ)ดี  
#sisters สาว สาว สาว  
#เกมชุมพรพระราชพาทีวีรชุมพรลวดี  
#CCTCHALLENGE

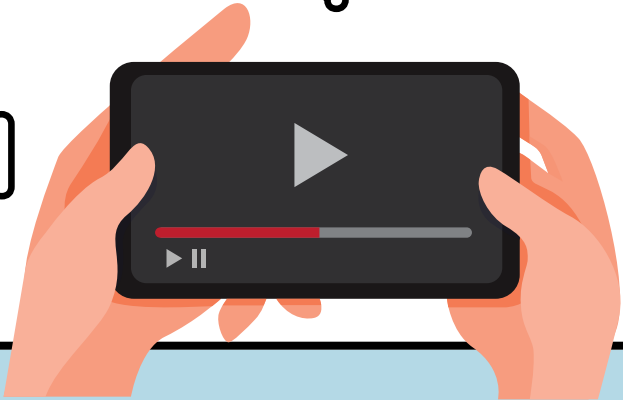




# ขั้นตอนและวิธีการดำเนินงาน

เว็บไซต์

นำข้อมูลมาสร้างเว็บไซต์จัดทำเกมชุมชนหรือรรรษา  
และข้อมูลผลิตภัณฑ์ชุมชน



เกม



ข้อมูลผลิตภัณฑ์ชุมชน





# ผลที่ได้รับจากการทำโครงการ



## ชุมชน/ท้องถิ่น หรือประเทศชาติ

1. เป็นการกระตุ้นเศรษฐกิจการท่องเที่ยวภายในชุมชนของจังหวัดชุมพรผ่านรูปแบบออนไลน์ส่งผลให้ มีรายได้เฉลี่ยต่อครัวเรือนเพิ่มขึ้น ทั้งยังยกระดับคุณภาพชีวิตของคนในชุมชนได้อีกด้วย ทำให้ภาพรวม อัตรากาจรเจริญเติบโตทางเศรษฐกิจของประเทศดีขึ้น
2. เกิดการสืบสาน อนุรักษ์และต่อยอดทางวัฒนธรรมของจังหวัดชุมพร ผ่านการท่องเที่ยวในรูปแบบออนไลน์
3. การท่องเที่ยวในรูปแบบออนไลน์กลายเป็นทางเลือกหนึ่งสำหรับการท่องเที่ยวในรูปแบบวิถีใหม่ที่ปลอดภัยและทันสมัยตามสถานการณ์



# ทีม SISTERS สาว สาว สาว



นายภัทรารุศ ยืนดี  
สมาชิก



นางสาวอิษฏราณี ภู่อู่  
หัวหน้าทีม



นางสาวแพรวพิชชา วิวัฒนกิตติภากร  
สมาชิก